

**МУНИЦИПАЛЬНОЕ БЮДЖЕТНОЕ ОБЩЕОБРАЗОВАТЕЛЬНОЕ УЧРЕЖДЕНИЕ  
– ОСНОВНАЯ ОБЩЕОБРАЗОВАТЕЛЬНАЯ ШКОЛА ИМЕНИ КАВАЛЕРА  
ОРДЕНА МУЖЕСТВА ЕВГЕНИЯ АЛЕКСАНДРОВИЧА КОМЗАРАКОВА П.  
СОВЕТСКОГО МОЗДОКСКОГО РАЙОНА РЕСПУБЛИКИ СЕВЕРНАЯ ОСЕТИЯ-  
АЛАНИЯ**

363752, РСО-АЛАНИЯ,  
г. Моздок,-2 ул. Центральная, 2

Телефон: 8 (86736) 95-3-10  
e-mail: [sovetskoeshol@mail.ru](mailto:sovetskoeshol@mail.ru)

« 22 » апреля 2024 год

№ 63

**6.2 Достижение обучающимися положительных результатов освоения образовательных программ по итогам мониторинга системы образования, проводимого в порядке, установленном Правительством Российской Федерации**

**Справка-подтверждение**

по итогам ВПР в 4 классе

дана Любимцевой Елене Александровне, учителю начальных классов

**Результаты ВПР в 4 классе по русскому языку (17.03.2021год)**

Количество обучающихся	Работу выполнили	«5»	«4»	«3»	«2»	Успеваемость %	Качество %	СОУ	Средний балл
13	11	5	2	4	0	100	63,6	70,2	4,1

**Результаты ВПР в 4 классе по математике (16.03.2021год)**

Количество обучающихся	Работу выполнили	«5»	«4»	«3»	«2»	Успеваемость %	Качество %	СОУ	Средний балл
13	12	5	2	5	0	100	58,3	67,3	4

**Результаты ВПР в 4 классе по окружающему миру (18.03.2021год)**

Количество обучающихся	Работу выполнили	«5»	«4»	«3»	«2»	Успеваемость %	Качество %	СОУ	Средний балл
13	12	5	5	2	0	100	83,3	74,3	4,3

Основание: данные РЦОИ

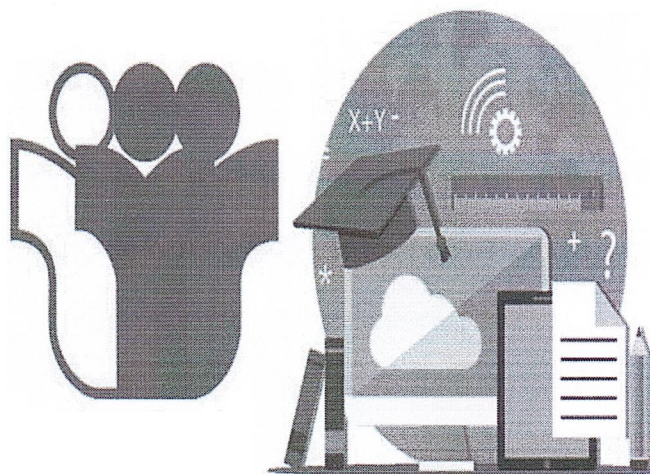
Заместитель директора по УВР:  /Ткаченко О.П./

Директор школы:  /Абаева З.Т./



**ГОСУДАРСТВЕННОЕ БЮДЖЕТНОЕ УЧРЕЖДЕНИЕ  
«РЕСПУБЛИКАНСКИЙ ЦЕНТР ОЦЕНКИ КАЧЕСТВА ОБРАЗОВАНИЯ»**

**Статистико-аналитический отчет  
по результатам проведения  
Всероссийских проверочных работ  
в 4 классах общеобразовательных организаций  
по Республики Северная Осетия-Алания  
по предмету "Окружающий мир"**



**Владикавказ,  
2021 г.**

Группы участников	Кол-во ОО	Кол-во уч-ков	2	3	4	5
МКОУ СОШ пос. Мизур		6	16,7	33,3	50	0
МКОУ ООШ пос.Рамоново		15	0	20	73,3	6,7
<b>Ардонский район</b>	<b>12</b>	<b>362</b>	<b>5,3</b>	<b>28,2</b>	<b>44,8</b>	<b>21,8</b>
МБОУ СОШ №1		118	2,5	27,1	48,3	22,0
МБОУ СОШ №3		47	6,4	27,7	46,8	19,2
МБОУ СОШ №4		56	5,4	23,2	51,8	19,6
МБОУ СОШ с.Кадгарон		41	7,3	22,0	26,8	43,9
МБОУ СОШ с.Красногор		15	0	53,3	33,3	13,3
МБОУ СОШ с.Кирово		15	6,7	26,7	53,3	13,3
МБОУ СОШ с.Коста		20	0	30	45	25
МБОУ СОШ с.Нарт		5	0	0	60	40
МБОУ СОШ с.Фиагдон		7	0	42,9	42,9	14,3
МБОУ СОШ №2		15	20	53,3	26,7	0
МБОУ СОШ с.Мичурино		20	10	30	45	15
ООШ с.Рассвет филиал МБОУ СОШ №1		3	33,3	0	66,7	0
<b>Дигорский район</b>	<b>10</b>	<b>195</b>	<b>6,7</b>	<b>28,7</b>	<b>42,6</b>	<b>22,1</b>
МКОУ СОШ №1 г.Дигоры		38	13,2	31,6	42,1	13,2
МКОУ СОШ №2 г.Дигоры		71	4,2	28,2	45,1	22,5
МКОУ ООШ с.Урсдон		8	0	12,5	62,5	25
МКОУ СОШ №2 с.Дур-Дур		12	16,7	33,3	33,3	16,7
МКОУ СОШ ст.Николаевской		31	6,5	16,1	38,7	38,7
МКОУ ООШ № с.Дур-Дур		4	0	25	50	25
МКОУ СОШ с.Карман		11	0	54,6	27,3	18,2
МКОУ ООШ с.Мостиздах		3	0	0	66,7	33,3
МКОУ ООШ с.Синдикау		7	0	42,9	28,6	28,6
МКОУ ООШ №3 г.Дигоры		10	10	40	50	0
<b>Ирафский район</b>	<b>9</b>	<b>147</b>	<b>3,4</b>	<b>37,4</b>	<b>44,2</b>	<b>15,0</b>
МКОУ СОШ №1 с.Чикола		20	0	65	30	5
МКОУ СОШ №3 с.Чикола		29	0	24,1	41,4	34,5
МКОУ СОШ с.Советское		12	16,7	25	41,7	16,7
МКОУ СОШ №2 с.Чикола		33	0	42,4	45,5	12,1
МКОУ СОШ с.Лескен		23	0	39,1	60,9	0
МКОУ СОШ с.Новый Урух		5	0	60	40	0
МКОУ СОШ с.Средний Урух		3	0	66,7	33,3	0
МБОУ СОШ с.Сурх-Дигора		16	12,5	18,8	43,8	25
МКОУ СОШ с.Хазнидон		6	16,7	16,7	50	16,7
<b>Кировский район</b>	<b>11</b>	<b>243</b>	<b>1,7</b>	<b>35,0</b>	<b>51,9</b>	<b>11,5</b>
МКОУ СОШ №1 с.Эльхотово		51	0	43,1	41,2	15,7
МКОУ СОШ №1 ст.Змейская		47	0	25,5	57,5	17,0
МКОУ СОШ №2 ст.Змейская		21	9,5	52,4	28,6	9,5
МКОУ СОШ №2 с.Эльхотово		40	0	30	67,5	2,5
МКОУ СОШ №3 с.Эльхотово		22	4,6	59,1	31,8	4,6
МКОУ СОШ с.Дарг-Кох		13	0	38,5	46,2	15,4
Филиал МКОУ СОШ №2 ст.Змейская СОШ с.Иран		6	0	16,7	66,7	16,7
МКОУ СОШ с.Карджин		10	0	0	70	30
МКОУ СОШ с.Комсомольское		15	0	6,7	93,3	0
Филиал МКОУ СОШ №2 ст.Змейская СОШ с.Ставд-Дорт		10	0	40	40	20
<b>Моздокский район</b>	<b>30</b>	<b>1160</b>	<b>2,2</b>	<b>25,4</b>	<b>54,1</b>	<b>18,2</b>
МБОУ СОШ №2 г.Моздока		98	1,0	14,3	60,2	24,5
МБОУ СОШ №3 г.Моздока		132	0	12,9	52,3	34,9

Группы участников	Кол-во ОО	Кол-во уч-ков	2	3	4	5
МБОУ СОШ №5 г.Моздока		22	4,6	45,5	45,5	4,6
МБОУ СОШ №8 г.Моздока		111	0,9	25,2	65,8	8,1
МБОУ СОШ №108 г.Моздока		71	0	8,5	74,7	16,9
МБОУ СОШ ст.Луковской		56	0	14,3	50,0	35,7
МБОУ СОШ п.Притеречного		17	0	52,9	47,1	0
МБОУ СОШ ст.Павлодольской		39	5,1	28,2	59,0	7,7
МБОУ СОШ с.Троицкого		51	0	29,4	56,9	13,7
МБОУ СОШ ст.Терской		43	0	39,5	46,5	14,0
МБОУ СОШ №1 с.Кизляр		65	6,15	43,1	40	10,8
МБОУ СОШ №2 с.Кизляр		92	0	26,1	55,4	18,5
МБОУ СОШ с.Виноградное		27	11,1	55,6	29,6	3,7
МБОУ СОШ №7 г.Моздока		43	0	32,6	58,1	9,3
МБОУ ООШ с.Весёлое		13	7,7	23,1	38,5	30,8
МБОУ ООШ с.Киевского		13	0	38,5	53,9	7,7
МБОУ ООШ ст.Ново-Осетинской		2	0	50	0	50
Отд. ООШ МБОУ СОШ ст.Павлодольской		25	4	16	64	16
МБОУ СОШ с.Предгорное		11	18,2	27,3	45,5	9,1
МБОУ ООШ с.Раздольного		10	20	40	40	0
МБОУ ООШ с.Сухотского		14	0	28,6	50	21,4
МБОУ СОШ с. Хурикау		13	7,7	53,9	30,8	7,7
МБОУ ООШ №6 г.Моздока		23	0	52,2	43,5	4,4
МБОУ ООШ пос.Тельмана		5	0	20	60	20
МБОУ ООШ ст.Черноярской		14	0	42,9	42,9	14,3
МБОУ ООШ п.Советского		12	0	16,7	41,7	41,7
МБОУ ООШ пос.Калининский		36	2,8	27,8	38,9	30,6
МБОУ СОШ №1 г.Моздока		60	0	6,7	66,7	26,7
МБОУ СОШ п.Садового		6	16,7	16,7	66,7	0
МБОУ ООШИ г.Моздока		36	13,9	33,3	44,4	8,3
<b>Правобережный район</b>	<b>16</b>	<b>473</b>	<b>6,1</b>	<b>33,6</b>	<b>47,2</b>	<b>13,1</b>
МКОУ СОШ №6 г.Беслана		91	3,3	36,3	49,5	11,0
МКОУ СОШ с.Фарн		11	18,2	45,5	36,4	0
МКОУ СОШ с.Хумалаг		25	0	20	52	28
МКОУ СОШ с.Заманкул		13	7,7	53,9	30,8	7,7
МКОУ СОШ с.Новый Батако		25	12	36	44	8
МКОУ СОШ с.Ольгинское		20	0	40	50	10
МКОУ СОШ с.Цалтык		10	0	20	70	10
МКОУ СОШ №2 г.Беслана		37	13,5	27,0	43,2	16,2
МКОУ СОШ №3 г.Беслана		17	11,8	47,1	41,2	0
МКОУ СОШ №4 г.Беслана		85	3,5	30,6	48,2	17,7
МКОУ СОШ №5 г.Беслана		38	10,5	34,2	42,1	13,2
МКОУ СОШ №7 г.Беслана		39	10,3	35,9	51,3	2,6
МКОУ СОШ с.Брут		15	0	26,7	60	13,3
МКОУ СОШ с.Зильги		11	18,2	9,1	72,7	0
МКОУ СОШ с.Батако		7	0	28,6	57,1	14,3
МКОШИ г.Беслана		29	0	41,4	27,6	31,0
<b>Пригородный район</b>	<b>28</b>	<b>1015</b>	<b>4,1</b>	<b>34,1</b>	<b>49,0</b>	<b>12,8</b>
МБОУ СОШ №1 ст.Архонская		58	1,7	6,9	50	41,4
МБОУ СОШ №2 ст.Архонская		40	0	7,5	62,5	30
МБОУ СОШ №1 с.Гизель		18	11,1	27,8	44,4	16,7
МБОУ СОШ с.Донгарон		7	0	57,1	42,9	0
МБОУ СОШ №1 с.Камбилеевское		92	2,2	39,1	54,4	4,4

Группы участников	Кол-во ОО	Кол-во уч-ков	2	3	4	5
МБОУ СОШ №34		55	0	21,8	52,7	25,5
МБОУ СОШ №40		130	3,9	30	49,2	16,9
МБОУ СОШ №42		163	0	16,6	65,6	17,8
МБОУ СОШ №43		96	2,1	26,0	58,3	13,5
МБОУ СОШ №46		169	0	14,8	66,3	18,9
МБОУ СОШ №48		65	6,2	38,5	32,3	23,1
МБОУ - лицей г.Владикавказа		84	0	9,5	59,5	31,0
МБОУ СОШ №14		45	4,4	28,9	51,1	15,6
МБОУ СОШ №17		51	0	15,7	52,9	31,4
МБОУ СОШ №21		68	4,4	41,2	48,5*	5,9
МБОУ СОШ №24		49	6,1	30,6	51,0	12,2
МБОУ СОШ №26		82	0	9,8	47,6	42,7
МБОУ СОМШ №44		234	0	7,3	26,9	65,8
МБОУ СОШ с.Балта		16	6,3	12,5	81,3	0
МБОУ СОШ №3		124	0,8	12,1	58,1	29,0
МБОУ гимназия №5		187	0,5	9,6	66,3	23,5
МБОУ СОШ №8		30	6,7	46,7	40	6,7
МБОУ СОШ №13		23	0	43,5	30,4	26,1
МБОУ СОШ №18		128	2,3	14,1	55,5	28,1
МБОУ СОШ №19		4	0	25	75	0
МБОУ СОШ №29		65	6,2	32,3	52,3	9,2
МБОУ гимназия №45		107	0,9	19,6	54,2	25,2
МБОУ СОШ №50		47	0	36,2	59,6	4,3
МБОУ СОШ №6		30	0	33,3	56,7	10
МБОУ СОШ №15		65	1,5	58,5	38,5	1,5
МБОУ СОШ №25		71	0	31,0	53,5	15,5
МБОУ СОШ №37		57	7,0	28,1	54,4	10,5
МБОУ СОШ №22		131	0	13,0	36,6	50,4
МБОУ СОШ №33		28	0	32,1	53,6	14,3
МБОУ СОШ №36		68	8,8	20,6	58,8	11,8
МБОУ СОШ №38		132	0	15,9	55,3	28,8
МБОУ СОШ №39		51	2,0	23,5	60,8	13,7
МБОУ СОШ №41		125	1,6	19,2	67,2	12
МБОУ СОШ №28		102	0	19,6	59,8	20,6

В таблицах 4 и 5 приведен перечень ОО, доля участников в которых показали соответственно высокие показатели – высокий процент отметок «5» при низкой доле отметок «2» и низкие показатели – высокий процент отметок «2» при низкой доле отметок «5».

**ОО с высокими показателями ВПР по предмету «окружающий мир»  
(доля «5» выше 20%, доля «2» - 0%)**

*Таблица 4*

Группы участников	Кол-во уч-ков	Доля участников, получивших отметки, в %	
		5	2
МКОУ СОШ №3	84	23,8	0
СП МКОУ СОШ №3	16	25	0
МКОУ СОШ с.Суадаг	8	25	0
МКОУ СОШ пос.В.Фиагдон	8	25	0
Филиал МКОУ СОШ пос.Мизур	5	40	0

МБОУ СОШ с.Коста	20	25	0
МБОУ СОШ с.Нарт	5	40	0
МКОУ ООШ с.Урсдон	8	25	0
МКОУ ООШ с.Синдзикау	7	28,6	0
МКОУ СОШ №3 с.Чикола	29	34,5	0
МКОУ СОШ с.Карджин	10	30	0
Филиал МКОУ СОШ №2 ст.Змейская СОШ с.Ставд-Дорт	10	20	0
МБОУ СОШ №3 г.Моздока	132	34,9	0
МБОУ СОШ ст.Луковской	56	35,7	0
МБОУ ООШ с.Сухотского	14	21,4	0
МБОУ ООШ пос.Тельмана	5	20	0
МБОУ ООШ п.Советского	12	41,7	0
МБОУ СОШ №1 г.Моздока	60	26,7	0
МКОУ СОШ с.Хумалаг	25	28	0
МКОШИ г.Беслана	29	31,0	0
МБОУ СОШ №2 ст.Архонская	40	30	0
МБОУ СОШ №1 с.Тарское	15	33,3	0
МБОУ СОШ №2 с.Тарское	18	33,3	0
ЧОУ "ВНСОШ"	7	42,9	0
ГБОУ РФМЛИ	137	58,4	0
АНОО Институт цивилизации	8	62,5	0
ЧОУ ВГЛ	12	25	0
ГКОУ ШИ г.Владикавказ	72	33,3	0
ГБОУ СОШ г.Беслана	85	27,1	0
ГБОУ прогимназия Эрудит	52	40,4	0
ГБОУ "Интеллект"	104	28,9	0
Спец. муниципалитет РСО-Алания	37	24,3	0
ГБОУШИ Аланская гимназия	37	24,3	0
МАОУ Базовая СОШ №7	183	49,2	0
МБОУ СОШ №34	55	25,5	0
МБОУ - лицей г.Владикавказа	84	31,0	0
МБОУ СОШ №17	51	31,4	0
МБОУ СОШ №26	82	42,7	0
МБОУ СОМШ №44	234	65,8	0
МБОУ СОШ №13	23	26,1	0
МБОУ СОШ №22	131	50,4	0
МБОУ СОШ №38	132	28,8	0
МБОУ СОШ №28	102	20,6	0

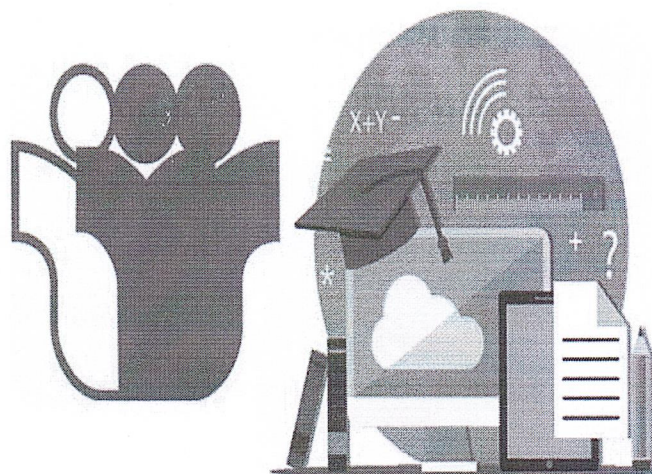
**ОО с низкими показателями ВПР по предмету «окружающий мир»  
(доля «2» выше 20%, доля «5» - 0%)**

*Таблица 5*

Группы участников	Кол-во уч-ков	Доля участников, получивших отметки, в %	
		2	5
МБОУ СОШ №2	15	20	0
МБОУ ООШ с.Раздольного	10	20	0

ГОСУДАРСТВЕННОЕ БЮДЖЕТНОЕ УЧРЕЖДЕНИЕ  
«РЕСПУБЛИКАНСКИЙ ЦЕНТР ОЦЕНКИ КАЧЕСТВА ОБРАЗОВАНИЯ»

Статистико-аналитический отчет  
по результатам проведения  
Всероссийских проверочных работ  
в 4 классах общеобразовательных организаций  
по Республики Северная Осетия-Алания  
по русскому языку



Владикавказ,  
2021 г.

Группы участников	Кол-во ОО	Кол-во уч-ков	2	3	4	5
МКОУ СОШ №1 с.Эльхотово		52	7,7	40,4	28,9	23,1
МКОУ СОШ №1 ст.Змейская		46	8,7	34,8	45,7	10,9
МКОУ СОШ №2 ст.Змейская		22	13,6	36,4	40,9	9,1
МКОУ СОШ №2 с.Эльхотово		43	14,0	39,5	44,2	2,3
МКОУ СОШ №3 с.Эльхотово		21	33,3	19,1	42,9	4,8
МКОУ СОШ с.Дарг-Кох		14	14,3	57,1	21,4	7,1
Филиал МКОУ СОШ №2 ст.Змейская СОШ с.Иран		7	0	28,6	71,4	0
МКОУ СОШ с.Карджин		11	0	18,2	72,7	9,1
МКОУ СОШ с.Комсомольское		16	6,3	31,3	31,3	31,3
Филиал МКОУ СОШ №2 ст.Змейская СОШ с.Ставд-Дорт		10	10	40	30	20
СП МКОУ СОШ с.Карджин		9	11,1	44,4	44,4	0
<b>Моздокский район</b>	<b>30</b>	<b>1174</b>	<b>12,8</b>	<b>29,3</b>	<b>42,0</b>	<b>15,9</b>
МБОУ СОШ №2 г.Моздока		103	7,8	23,3	57,3	11,7
МБОУ СОШ №3 г.Моздока		133	5,3	26,3	39,1	29,3
МБОУ СОШ №5 г.Моздока		21	14,3	42,9	19,1	23,8
МБОУ СОШ №8 г.Моздока		106	7,6	28,3	46,2	17,9
МБОУ СОШ №108 г.Моздока		72	4,2	12,5	62,5	20,8
МБОУ СОШ ст.Луковской		58	6,9	25,9	43,1	24,1
МБОУ СОШ п.Пригеречного		19	36,8	47,4	10,5	5,3
МБОУ СОШ ст.Павлодольской		39	43,6	33,3	23,1	0
МБОУ СОШ с.Троицкого		53	15,1	32,1	37,7	15,1
МБОУ СОШ ст.Терской		43	9,3	32,6	41,9	16,3
МБОУ СОШ №1 с.Кизляр		64	17,2	31,3	46,9	4,7
МБОУ СОШ №2 с.Кизляр		93	8,6	32,3	45,2	14,0
МБОУ СОШ с.Виноградное		27	29,6	55,6	14,8	0
МБОУ СОШ №7 г.Моздока		43	4,7	37,2	39,5	18,6
МБОУ ООШ с.Весёлое		13	7,7	30,8	15,4	46,2
МБОУ ООШ с.Киевского		13	7,7	38,5	38,5	15,4
МБОУ ООШ ст.Ново-Осетинской		2	50	0	0	50
Отд. ООШ МБОУ СОШ ст.Павлодольской		26	11,5	26,9	42,3	19,2
МБОУ СОШ с.Предгорное		11	18,2	54,6	18,2	9,1
МБОУ ООШ с.Раздольного		10	20	30	30	20
МБОУ ООШ с.Сухотского		14	14,3	57,1	21,4	7,1
МБОУ СОШ с.Хурикау		13	53,9	15,4	23,1	7,7
МБОУ ООШ №6 г.Моздока		23	13,0	47,8	39,1	0
МБОУ ООШ пос.Тельмана		5	20	20	60	0
МБОУ ООШ ст.Черноярской		14	28,6	21,4	42,9	7,1
МБОУ ООШ п.Советского		11	0	36,4	18,2	45,5
МБОУ ООШ п.Калининский		35	20	28,6	34,3	17,1
МБОУ СОШ №1 г.Моздока		63	0	14,3	68,3	17,5
МБОУ ООШ п.Садового		6	33,3	0	50	16,7
МБОУ ООШИ г.Моздока		41	39,0	36,6	24,4	0
<b>Правобережный район</b>	<b>16</b>	<b>478</b>	<b>22,4</b>	<b>32,2</b>	<b>35,6</b>	<b>9,8</b>
МКОУ СОШ №6 г.Беслана		83	28,9	32,5	33,7	4,8
МКОУ СОШ с.Фарн		12	58,3	25	16,7	0
МКОУ СОШ с.Хумалаг		26	11,5	15,4	34,6	38,5
МКОУ СОШ с.Заманкул		16	43,8	25	25	6,25
МКОУ СОШ с.Новый Батако		24	25	54,2	16,7	4,2
МКОУ СОШ с.Ольгинское		25	32	36	28	4
МКОУ СОШ с.Цальк		10	10	30	50	10
МКОУ СОШ №2 г.Беслана		40	25	22,5	27,5	25
МКОУ СОШ №3 г.Беслана		18	22,2	16,7	50	11,1
МКОУ СОШ №4 г.Беслана		87	14,9	41,4	39,1	4,6
МКОУ СОШ №5 г.Беслана		38	26,3	21,1	42,1	10,5
МКОУ СОШ №7 г.Беслана		37	18,9	37,8	40,5	2,7



Группы участников	Кол-во ОО	Кол-во уч-ков	2	3	4	5
МБОУ СОШ №27		64	4,7	17,2	51,6	26,6
МБОУ СОШ №30		118	10,2	32,2	42,4	15,3
МБОУ СОШ №31		86	14,0	33,7	39,5	12,8
МБОУ СОШ № 34		60	10	31,7	50	8,3
МБОУ СОШ №40		132	14,4	34,1	26,5	25
МБОУ СОШ №42		165	7,9	25,5	53,3	13,3
МБОУ СОШ №43		91	8,8	20,9	50,6	19,8
МБОУ СОШ №46		172	4,1	21,5	43,6	30,8
МБОУ СОШ №48		68	8,8	32,4	30,9	27,9
МБОУ - лицей г.Владикавказа		91	6,6	20,9	47,3	25,3
МБОУ СОШ №14		48	12,5	27,1	45,8	14,6
МБОУ СОШ №17		55	12,7	29,1	41,8	16,4
МБОУ СОШ №21		71	19,7	38,0	39,4	2,8
МБОУ СОШ №24		54	16,7	35,2	37,0	11,1
МБОУ СОШ №26		85	5,9	28,2	42,4	23,5
МБОУ СОМШ №44		230	1,7	17,0	50,9	30,4
МБОУ СОШ с.Балта		15	13,3	13,3	53,3	20
МБОУ СОШ №3		122	0	14,8	51,6	33,6
МБОУ гимназия №5		192	1,6	14,1	58,3	26,0
МБОУ СОШ №8		27	7,4	14,8	37,0	40,7
МБОУ СОШ №13		24	4,2	50	29,2	16,7
МБОУ СОШ №18		98	7,1	32,7	42,9	17,4
МБОУ СОШ №19		4	0	25	25	50
МБОУ СОШ №29		68	30,9	26,5	32,4	10,3
МБОУ гимназия №45		110	12,7	37,3	35,5	14,6
МБОУ СОШ №50		51	7,8	43,1	41,2	7,8
МБОУ СОШ №6		31	0	48,4	45,2	6,5
МБОУ СОШ №15		68	10,3	70,6	16,2	2,9
МБОУ СОШ №25		75	12	44	37,3	6,7
МБОУ СОШ №37		63	25,4	49,2	23,8	1,6
МБОУ СОШ №22		134	6,7	34,3	46,3	12,7
МБОУ СОШ №33		29	10,3	44,8	34,5	10,3
МБОУ СОШ №36		68	14,7	33,8	35,3	16,2
МБОУ СОМШ №38		121	3,3	25,6	42,2	28,9
МБОУ СОШ №39		54	25,9	37,0	25,9	11,1
МБОУ СОШ №41		123	11,4	30,9	40,7	17,1
МБОУ СОШ №28		106	4,7	20,8	45,3	29,3

В таблицах 4 и 5 приведен перечень ОО, доля участников в которых показали соответственно высокие показатели – высокий процент отметок «5» при низкой доле отметок «2» и низкие показатели – высокий процент отметок «2» при низкой доле отметок «5».

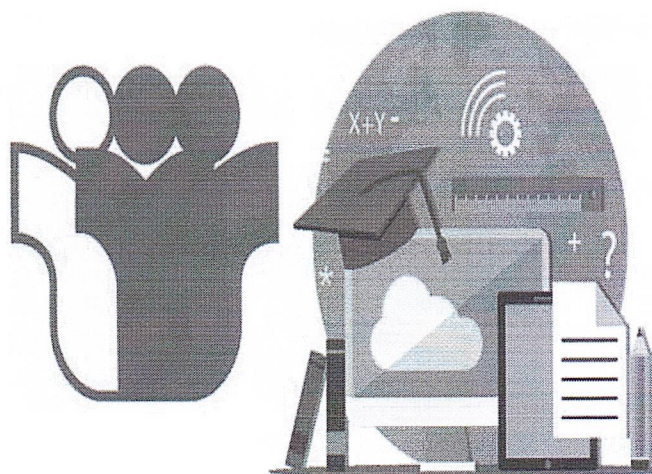
**ОО с высокими показателями ВПР по русскому языку  
(доля «5» выше 20%, доля «2» - 0%)**

*Таблица 4*

Группы участников	Кол-во уч-ков	Доля участников, получивших отметки, в %	
		5	2
МБОУ СОШ с.Нарт	6	50	0
МКОУ ООШ №1 с.Дур-Дур	4	50	0
МБОУ ООШ п.Советского	11	45,5	0
МБОУ СОШ №1 с.Тарское	14	50	0
ЧОУ ВНСОШ	7	42,9	0
АНО "Институт цивилизации"	9	44,4	0
ЧОУ "Православная гимназия"	14	21,4	0
ЧОУ ВГЛ	12	33,3	0
МБОУ СОШ №3	122	33,6	0
МБОУ СОШ №19	4	50	0

ГОСУДАРСТВЕННОЕ БЮДЖЕТНОЕ УЧРЕЖДЕНИЕ  
«РЕСПУБЛИКАНСКИЙ ЦЕНТР ОЦЕНКИ КАЧЕСТВА ОБРАЗОВАНИЯ»

**Статистико-аналитический отчет**  
**по результатам проведения**  
**Всероссийских проверочных работ**  
**в 4 классах общеобразовательных организаций**  
**Республики Северная Осетия-Алания**  
**по математике**



Владикавказ,  
2021 г.

Группы участников	Кол-во ОО	Кол-во уч-ков	2	3	4	5
МКОУ СОШ с.Советское		14	21,4	42,9	14,3	21,4
МКОУ СОШ №2 с.Чикола		36	2,8	22,2	55,6	19,4
МКОУ СОШ с.Лескен		25	4	20	68	8
МКОУ СОШ с.Новый Урух		5	0	0	80	20
МКОУ СОШ с.Средний Урух		4	50	50	0	0
МБОУ СОШ с.Сурх-Дигора		16	12,5	25	43,8	18,8
МКОУ СОШ с.Хазнидон		7	14,3	28,6	28,6	28,6
<b>Кировский район</b>	<b>11</b>	<b>254</b>	<b>8,7</b>	<b>29,9</b>	<b>46,5</b>	<b>15,0</b>
МКОУ СОШ №1 с.Эльхотово		52	5,8	42,3	44,2	7,7
МКОУ СОШ №1 ст.Змейская		48	6,3	22,9	56,3	14,6
МКОУ СОШ №2 ст.Змейская		22	18,2	22,7	40,9	18,2
МКОУ СОШ №2 с.Эльхотово		42	14,3	28,6	42,9	14,3
МКОУ СОШ №3 с.Эльхотово		23	13,0	34,8	47,8	4,4
МКОУ СОШ с.Дарг-Кох		14	14,3	50	35,7	0
Филиал МКОУ СОШ №2 ст.Змейская СОШ с. Иран		7	0	28,6	71,4	0
МКОУ СОШ с. Карджин		12	0	0	50	50
МКОУ СОШ с. Комсомольское		15	0	13,3	46,7	40
Филиал МКОУ СОШ №2 ст. Змейская СОШ с. Ставд-Дорт		10	0	40	20	40
СП МКОУ СОШ с.Карджин		9	11,1	33,3	55,6	0
<b>Моздокский район</b>	<b>30</b>	<b>1180</b>	<b>7,3</b>	<b>25,9</b>	<b>44,2</b>	<b>22,7</b>
МБОУ СОШ №2		99	6,1	16,2	51,5	26,3
МБОУ СОШ №3		133	1,5	26,3	38,4	33,8
МБОУ СОШ №5		21	14,3	47,6	23,8	14,3
МБОУ СОШ №8		110	6,4	21,8	50	21,8
МБОУ СОШ №108		72	4,2	11,1	47,2	37,5
МБОУ СОШ ст. Луковской		60	3,3	13,3	31,7	51,7
МБОУ СОШ п. Притеречного		18	11,1	50	38,9	0
МБОУ СОШ ст. Павлодольской		39	15,4	41,0	33,3	10,3
МБОУ СОШ с. Троицкого		54	7,4	33,3	31,5	27,8
МБОУ СОШ ст. Терской		45	13,3	24,4	48,9	13,3
МБОУ СОШ №1 с. Кизляр		65	10,8	33,9	43,1	12,3
МБОУ СОШ №2 с. Кизляр		93	2,2	32,3	51,6	14,0
МБОУ СОШ с. Виноградное		27	25,9	37,0	29,6	7,4
МБОУ СОШ №7		43	2,3	18,6	62,8	16,3
МБОУ ООШ с. Весёлое		13	0	30,8	38,5	30,8
МБОУ ООШ с. Киевского		13	7,7	30,8	61,5	0
МБОУ ООШ ст. Ново-Осетинской		2	50	0	0	50
Отд. ООШ МБОУ СОШ ст. Павлодольской		26	11,5	23,1	53,9	11,5
МБОУ СОШ с. Предгорное		11	9,1	27,3	36,4	27,3
МБОУ ООШ с. Раздольного		10	20	30	40	10
МБОУ ООШ с. Сухотского		14	14,3	21,4	57,1	7,1
МБОУ СОШ с. Хурикау		13	23,1	30,8	38,5	7,7
МБОУ ООШ №6		23	8,7	52,2	34,8	4,4
МБОУ ООШ пос. Тельмана		5	20	60	20	0
МБОУ ООШ ст. Чернойарской		14	14,3	21,4	42,9	21,4
МБОУ ООШ п. Советского		12	0	41,7	16,7	41,7
МБОУ ООШ пос. Калининский		37	5,4	16,2	48,7	29,7
МБОУ СОШ №1		63	1,6	19,1	52,4	27,0
МБОУ ООШ п. Садового		6	16,7	16,7	50	16,7

Группы участников	Кол-во ОО	Кол-во уч-ков	2	3	4	5
МБОУ СОМШ №38		131	0	13,0	48,1	38,9
МБОУ СОШ №39		51	5,9	39,2	45,1	9,8
МБОУ СОШ №41		123	6,5	17,1	41,5	35,0
МБОУ СОШ №28		107	0	26,2	52,3	21,5

В таблицах 4 и 5 приведен перечень ОО, доля участников в которых показали соответственно высокие показатели – высокий процент отметок «5» при низкой доле отметок «2» и низкие показатели – высокий процент отметок «2» при низкой доле отметок «5».

**ОО с высокими показателями ВПР по математике  
(доля «5» выше 20%, доля «2» - 0%)**

*Таблица 4*

Группы участников	Кол-во уч-ков	Доля участников, получивших отметки, в %	
		5	2
СП МКОУ СОШ №2	13	23,1	0
СП МКОУ СОШ №3	16	37,5	0
МКОУ СОШ с.Суадаг	7	28,6	0
МБОУ СОШ с.Коста	20	25	0
МКОУ СОШ ст.Николаевской	30	56,7	0
МКОУ СОШ с.Карджин	12	50	0
МКОУ СОШ с.Комсомольское	15	40	0
Филиал МКОУ СОШ №2 ст.Змейская СОШ с.Ставд-Дорт	10	40	0
МБОУ ООШ с.Весёлое	13	30,8	0
МБОУ ООШ п.Советского	12	41,7	0
МКОУ СОШ с.Брут	15	20	0
МКОУ СОШ с.Батако	7	42,9	0
МКОШИ г.Беслана	30	30	0
МБОУ СОШ №1 с.Тарское	13	46,2	0
МБОУ СОШ №2 с.Гизель	19	21,1	0
МБОУ СОШ с.Куртат	13	38,5	0
ЧОУ "ВНСОШ"	6	83,3	0
АНОО Институт цивилизации	9	55,6	0
ЧОУ "ВГЛ"	12	50	0
ГБОУ прогимназия Эрудит	51	43,1	0
МБОУ СОШ №11	116	34,5	0
МБОУ - лицей г.Владикавказа	88	36,4	0
МБОУ СОШ №17	54	37,0	0
МБОУ СОШ №26	85	28,2	0
МБОУ СОШ №3	124	53,2	0
МБОУ СОМШ №38	131	38,9	0
МБОУ СОШ №28	107	21,5	0